

# Charte de la Bienveillance éducatrice en Action B.é.A

**12 clés** pour **s'engager** concrètement dans une **relation éducative respectueuse** et mettre **"l'intérêt supérieur de l'enfant, sa santé et son bien-être au cœur des préoccupations"**. (extrait de la Convention Internationale des Droits de l'Enfant-1989)

## 1 La bienveillance ? ça commence par moi

Pour prendre soin des enfants, je prends soin de moi, de mon équilibre émotionnel et de mes besoins.



## 7 Je fais la distinction entre l'enfant et son comportement

L'enfant étant en plein développement, son comportement est à observer et à décoder sans jugement ni étiquette.



## 2 J'accepte les erreurs

Les miennes et celles des enfants car se tromper fait partie des apprentissages et le cerveau apprend grâce à l'erreur.



## 8 Je propose un environnement adapté

L'enfant a besoin d'un environnement sécurisé, axé sur la motricité libre, avec un minimum d'écrans et un maximum de contact avec la nature.



## 3 Je respecte l'enfant

Les enfants apprennent par imitation. Je transmets à l'enfant la valeur du respect, en le respectant dans son intégrité physique et morale.



## 9 J'accompagne l'enfant à son rythme vers l'autonomie

Accompagner vers l'autonomie c'est aider l'enfant à faire seul, dans la confiance et sans attente disproportionnée par rapport à son âge.



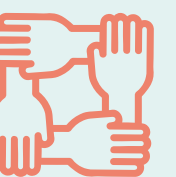
## 4 J'écoute l'enfant

Les enfants apprennent par imitation (bis). Si je veux que l'enfant m'écoute, je commence par l'écouter avec empathie, au delà des mots.



## 10 J'utilise un cadre basé sur la coopération

L'enfant a besoin de sécurité affective pour bien grandir. Il est rassuré par un cadre bienveillant où les règles sont co-construites et adaptées à l'âge de l'enfant.



## 5 Je communique de façon positive

L'utilisation d'une communication constructive et empathique, sans cris ni menaces, pose les bases d'une relation respectueuse de chacun.



## 11 Je remplace les punitions par les réparations

La notion de réparation, discutée ensemble et adaptée à l'âge de l'enfant, permet de développer le sens des responsabilités et de la coopération.



## 6 Je donne du soin émotionnel ... surtout en cas de crise

Les crises sont dues à l'immaturité du cerveau de l'enfant. J'apaise la tempête émotionnelle lorsque j'accueille les émotions avec une présence apaisante et bienveillante (posture, regard, câlin).



## 12 Je gère les disputes de façon coopérative

Peu importe qui "a commencé", qui "a tort" : la recherche de solutions en mode gagnant-gagnant améliore les relations entre les enfants.

