

# Charte de La Bienveillance éducative en Action

Pour les professionnels de l'enfance et les parents

**12 clés** pour s'engager concrètement dans la bienveillance éducative et mettre "l'intérêt supérieur de l'enfant, sa santé et son bien-être au cœur des préoccupations". (extrait de la Convention Internationale des Droits de l'Enfant)

## 1 La bienveillance ? ça commence par moi

Pour prendre soin des enfants, je prends soin de moi et de mon équilibre émotionnel.



## 7 Je fais la distinction entre l'enfant et son comportement

Son cerveau est en plein développement. Chaque comportement est à observer et à décoder sans juger l'enfant.



## 2 J'accepte les erreurs

Les miennes et celles des enfants : se tromper fait partie du processus d'apprentissage. Un cerveau performant est un cerveau qui fait des erreurs puis qui s'adapte.



## 8 Je propose un environnement adapté

L'enfant a besoin d'un environnement sécurisé axé sur la liberté de mouvement, avec un minimum d'écrans et un maximum de contact avec la nature.



## 3 J'écoute l'enfant

Les enfants apprennent par imitation. Si je veux que l'enfant m'écoute, je commence par l'écouter pleinement avec empathie.



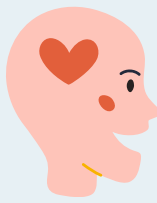
## 9 J'accompagne l'enfant à son rythme vers l'autonomie.

Accompagner vers l'autonomie c'est aider l'enfant à faire seul, dans la confiance et sans attente disproportionnée par rapport à son âge.



## 4 Je communique de façon positive

L'utilisation d'une communication constructive, basée sur le langage des émotions, pose les bases d'une relation respectueuse.



## 10 J'utilise un cadre basé sur la coopération

L'enfant a besoin de sécurité affective pour bien grandir. Il est rassuré par un cadre souple où les limites, les règles sont discutées ensemble en fonction de son âge.



## 5 Je donne du soin émotionnel ... surtout en cas de crise

Les crises sont des "tempêtes émotionnelles" dues à l'immaturité de son cerveau. L'enfant a besoin d'une présence calmante pour s'apaiser (câlin, accueil de l'émotion)



## 11 Je remplace les punitions par les réparations

La réparation, décidée ensemble et adaptée à l'âge de l'enfant, permet de développer le sens des responsabilités, la coopération et la confiance.



## 6 J'évite de nommer l'enfant avec des « étiquettes »

L'usage des « étiquettes », les comparaisons ont un impact négatif sur la construction de l'estime de soi et de l'image de soi de l'enfant.



## 12 Je gère les disputes de façon coopérative

Peu importe qui « a commencé », qui "a tort", qui "a raison" : la recherche de solutions en mode gagnant-gagnant améliore les relations entre les enfants.

